

Fitxa 4 de Bones Pràctiques de La Drecera - Comunalitat de Sarrià i Vallvidrera Equipament de Gestió Comunitària - Espai Cultural El Mercat de Vallvidrera

Dades Bàsiques:

Territori: Vallvidrera

Tipologia: Bens comuns

Sector o àmbit d'activitat: Gestió comunitària sociocultural

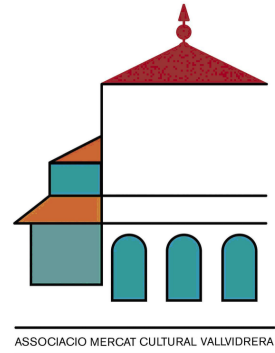
Any d'inici: 2013 de l'associació i 2022 de la gestió cívica de l'equipament

Adreça: Elisa Moragas i Badia, 2 - 08017 Vallvidrera

Horari: De Dilluns a Divendres de 10 a 13h i de 16 a 20h. Dissabte de 10 a 14 h

Forma jurídica: Associació

Web/xxss/contacte: <https://elmercatcultural.cat/> @mercatcultural / 937077880 / WhatsApp 603705319

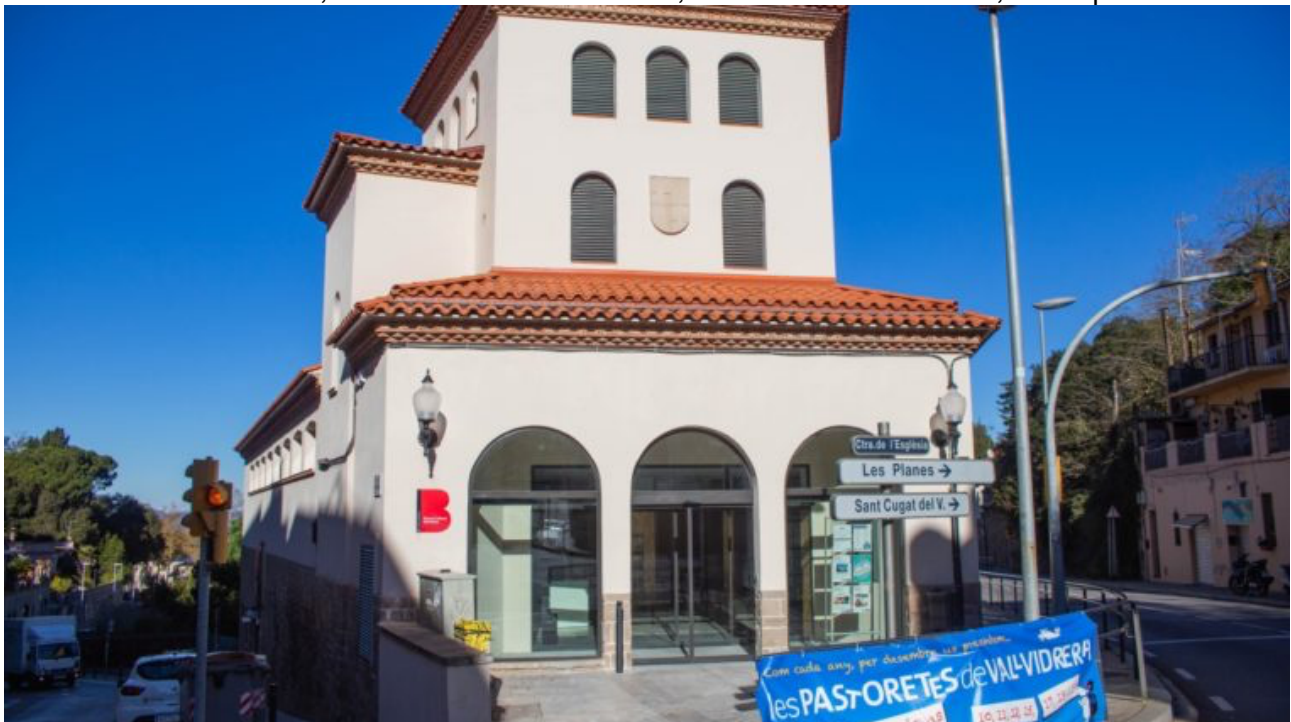


ASSOCIACIÓ MERCAT CULTURAL VALLVIDRERA

Necessitat atesa

La Associació Mercat Cultural de Vallvidrera, neix l'any 2013, per proposar el projecte de Gestió Cívica del espai Mercat Cultural de Vallvidrera. Una vintena d'entitats dels barris de muntanya del Districte Sarrià-Tibidabo-Les Planes, van impulsar la Plataforma Mercat de Vallvidrera amb unes prioritats en comú.

- Recuperar un espai públic per al barri perquè sigui bressol de noves iniciatives i aixopluc de les entitats que ho necessitin.
- Fomentar la participació ciutadana, generant sinergies que afavoreixin la socialització de les persones en el barri, creant vincles comunitaris.
- Promoure la solidaritat, la tolerància a la diversitat, criteris de sostenibilitat, el cooperativisme



Objectius i accions

La missió d'El Mercat és que es converteixi en un equipament municipal que promogui la participació ciutadana, el coneixement i la difusió de les expressions culturals, l'Economia Social i Solidària (en endavant ESS) i la cohesió i dinamització social dels barris de la muntanya. Per això treballa sobre tres eixos:

BP4 - Mercat Cultural

1. Comunitat i participació
2. Cultura de proximitat
3. Transformació ecosocial

Objectius generals

1. Donar resposta a les necessitats i demandes dels veïns i les veïnes dels barris de la muntanya, de manera participativa i inclusiva.
2. Oferir espais i activitats on es fomenti l'intercanvi, la creació, el voluntariat, la participació entre el veïnat i la cultura.
3. Treballant en xarxa amb altres equipaments, entitats, col·lectius i l'administració pública.
4. Garantir una governança i gestió d' "El Mercat" de forma inclusiva i transparent
5. Fomentar el consum responsable, l'agricultura ecològica, la promoció del cooperativisme, l'ESS, així com la cultura de la sostenibilitat

Per assolir aquests objectius es desenvolupen la següent cartera de serveis:

1. Servei d'atenció a la ciutadania
2. Espai de trobada. L'Àgora
- 3 Facilitació d'espais i/o infraestructures: sales d'actes, sales polivalents i sales de reunions
4. Servei de suport a les iniciatives de veïns i veïnes, grups i entitats
5. Servei d'activitats culturals, de festa i tradicions, programades a partir de les necessitats del veïnat dels barris de la muntanya, amb un doble objectiu: adquirir habilitats i coneixements i establir vincles entre les persones usuàries, atenent el calendari festiu.
6. Servei d'allotjament d'entitats
7. Servei d'exposicions, espectacles, actuacions
8. Servei a projectes que fomentin l'intercanvi de recursos, de coneixements o de temps
9. Servei de cuina comunitària
10. Suport a la Creació (per oferir un espai creatiu i d'assaig els projectes que s'estan desenvolupant al territori)

Comunitat inclusiva

El Mercat és un equipament obert a tothom i que per la seva oferta cultural i participativa, i la seva ubicació, en el nucli de Vallvidrera, prop del funicular i d'altres serveis com el C.C. Vázquez Montalban o l'escola Nabí, s'ha convertit en un lloc de trobada i d'agitació sociocultural dels diferents barris de muntanya.

El nucli principal el conformen les tècniques i voluntaris de la junta i diferents comissions de treball, així com les 22 entitats associades que hi participen, però al llarg de l'any hi passen més de 6.000 usuàries que gaudeixen d'espectacles, xerrades, reunions, exposicions i tallers.

Les entitats vinculades són: Can Pujades, AFA Nabí, Folkserola, Les Pastorettes de Vallvidrera, Fundació Aspasim, AAVV Font del Mont, AAVV EL Sanatori, Cinema Rústic, Gent Gran, Cor del Bosc, Grup de Dones en Moviment, Cia Fontmontina, AFA Els Xiprers, Orquestra de Cambra de Vallvidrera, AAVV Mont d'Orsà, AAVV Mas Gimbau i Can Castellví, Coral Collserola, Grup Muntanyenc Collserola, Penya Barcelonista de Vallvidrera, AAVV de Santa Maria de Vallvidrera - Mas Sauró, AAVV Peu del Funicular, AAVV Can Rectoret



Governança horitzontal i participativa

A nivell d'associació l'òrgan principal és l'assemblea general, on participen les sòcies de l'entitat i és qui escull les persones de la junta, composta per 7 persones. L'equip tècnic professional contractat consta de tres treballadores.

Després es generen espais de decisió i participació com les comissions econòmica, programació, de gènere, de relacions laborals, de comunicació i grups de treball específics per projectes. Amb tot això hi participen unes 100 persones.



Arrelament i enxarxament territorial

El Mercat és un equipament gestionat pel veïnat i la major part de les entitats socioculturals dels barris de muntanya, que en formen part. Dinamitzem activitats del territori com la Festa Major o la Fira Agrícola de Collserola, i canalitzem reivindicacions, demandes o necessitats del territori, com la Plataforma veïnal per la defensa de la Casa Buenos Aires.

També treballem conjuntament amb la resta d'equipaments i actors de muntanya com:

- Aula ambiental amb: AFA Escola Nabí i AFA Escola Xiprers, Biblioteca Collserola - Josep Miracle
- Sessions de fisioteràpia per gent gran amb: Centre d'Atenció Primària Vallvidrera
- Activitat conjunta puntual amb: Centre Cívic Vallvidrera - Vázquez Montalbán i Biblioteca Collserola - Josep Miracle

El Mercat som punt de distribució de les cistelles de la cooperativa de Can Pujades, això fa que moltes famílies (en són 70) passin setmanalment a recollir-les o a treballar en les diferents tasques associades.

També treballem amb la resta d'associacions dels barris de muntanya: les diverses associacions veïnals, la de Gent Gran de Vallvidrera, fundació Aspasim, Grups de criança, companyies com la Fontmontina, Les pastorettes, l'orquestra de Cambra de Vallvidrera....

La Drecera, la comunalitat de Sarrià Vallvidrera, ens permet potenciar l' enxarxament territorial, tant als barris de muntanya, com amb Sarrià. El treball en els diferents eixos ens permet connectar i implicar-nos en projectes que ens permeten enfortir els llaços en temes de cultura, salut, ecologia, economia social i solidària, i habitatge.

A nivell sectorial participem de la XEC-Xarxa d'Espais Comunitaris i de la XES-Xarxa d'Economia Solidària de Catalunya.



Intercooperació i desenvolupament econòmic

La gestió comunitària d'El Mercat ja és una economia comunitària, i treballem sota els principis de l'economia social i solidària. A destacar el vincle amb la cooperativa Trèvol, que fa el manteniment

de l'espai, i la cooperativa Can Pujades, de consum agroecològic. El material el comprem a la cooperativa Abacus.

És rellevant el compromís amb el software lliure i l'impuls del projecte del Servidor del Barri que ofereix serveis digitals comunitaris de proximitat a entitats i veïnat.

Sostenibilitat del projecte

Pel fet de ser un equipament municipal, depenem bàsicament de la subvenció municipal, que és insuficient, i dels recursos que es poden generar amb les activitats, i això és molt limitat. De cara a fomentar la sostenibilitat del projecte

Per altra banda cal garantir el múscul comunitari i que la implicació del veïnat i les entitats es mantingui, per tal de que aquest espai segueixi sent un bé comú al servei dels barris de muntanya

Compromís amb les cures i l'entorn

En relació a l'equip tenim mecanismes de conciliació i comissió de relacions laborals, i a nivell de perspectiva de gènere tenim un Pla de Gènere i es busca la paritat en tots els espais i la programació cultural.

A nivell ambiental disposem d'una comissió d'ecologia, mecanismes de reducció de residus i reutilització, reciclatge i compra de productes ecològics i de proximitat.

Impactes/Replicabilitat/Escalabilitat

La gestió comunitària d'un equipament municipal genera dinàmiques d'empoderament ciutadà, arrelament i sentiment de pertinença, implicació en les necessitats col·lectives, increment del capital cultural i social... El Mercat no té un objectiu de créixer molt o replicar-se, sí de consolidar-se i muscular-se a nivell econòmic i voluntari, per tal de poder dimensionar millor el projecte i superar certa precarietat.

L'organització ciutadana per autogestionar-se de cara a resoldre les nostres necessitats és totalment replicable en tots els àmbits, de fet acompanyem a les veïnes a trobar-se i crear projectes i entitats.